

Windows Live Mail (voor Windows 10, 8 en 7)

Menno Schoone



CADEAU TIP:

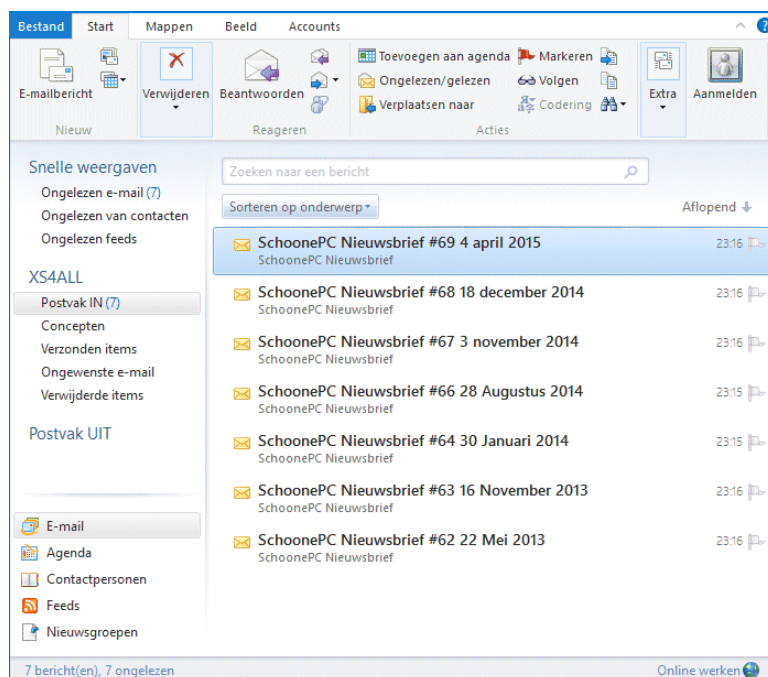
[De computerbijbel
voor Windows 10](#)

LET OP: Er rouleert een e-mail van Microsoft die adviseert update **KB3093594** (www.microsoft.com/nl-nl/download/details.aspx?id=49486) te installeren. Het doel is u te laten overstappen naar de Mail app, het nadeel is echter dat hierna Windows Live Mail het niet meer doet. **Installeer deze update dus niet!** Is deze toch geïnstalleerd, ga dan naar het configuratiescherm, onderdeel **Programma's en onderdelen** en herstel **Windows Live Mail** via de vermelding **Windows Essentials 2012**.

Windows 10 is uitgerust met de eenvoudige app **Mail**. Heeft u behoefte aan een uitgebreider gratis e-mailprogramma voor het lokaal beheren van e-mail, kijk dan eens naar **Windows Live Mail** (download: <http://windows.microsoft.com/nl-nl/windows-live/essentials>, onderdeel van [Windows Essentials](#), vink alle ongewenste onderdelen uit). Dit programma is de opvolger van het ooit zo populaire Outlook Express (uit Windows XP) en Windows Mail (uit Windows Vista). Windows Live Mail onderscheidt zich van zijn voorgangers doordat het e-mailberichten opgesplitst per e-mailaccount (handig bij het beheren van meerdere e-mailadressen) en ongelezen berichten snel toegankelijk maakt via de map **Snelle weergaven** (waarbij berichten op basis van het adresboek worden opgesplitst in die van bekende en onbekende afzenders).

TIP: Voor Windows XP en Vista, zie [Windows Live Mail onder Windows XP/Vista](#).





TIP: Wordt Windows Live Mail (of een van de andere Windows Essentials-producten) in een vreemde taal weergegeven dan is dat eenvoudig naar het Nederlands te wijzigen met het commando **LangSelector** (in Windows 8.x via de charm **Zoeken**, in voorgaande Windows-versies via het uitvoerenvenster van het startmenu).

WAT IS UW COMPUTERPROBLEEM?

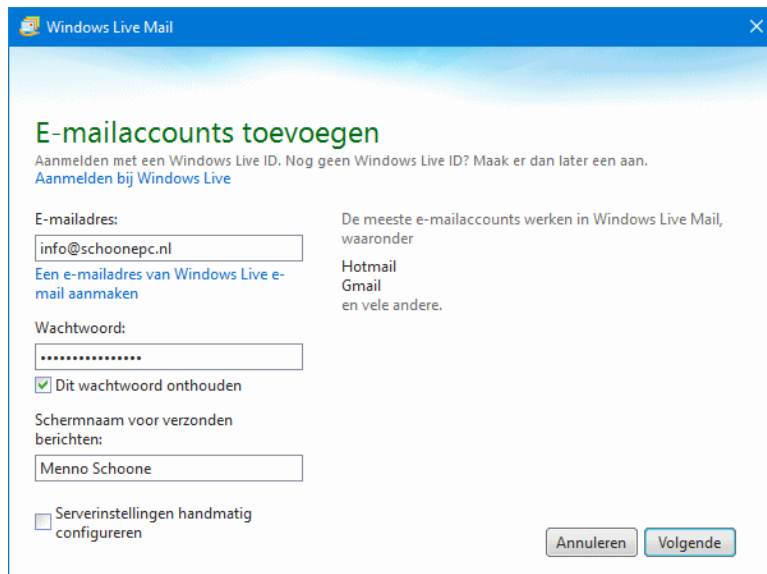
ATTENTIE: Het beantwoorden van lezersvragen kost mij enkele uren per dag, deze service is daarom uitsluitend voor de kopers van mijn [computerbijbel](#).

(*) Alleen in te vullen wanneer het huidige e-mailadres afwijkt van het adres waarmee de bestelling is geplaatst.

E-mailaccount instellen

Nadat Windows Live Mail is geïnstalleerd, kunnen de e-mailaccounts worden aangemaakt. Activeer het tabblad **Accounts** van het lint, klik op de knop **E-mail** en vul achtereenvolgens het door de e-mailprovider verstrekte e-mailadres, wachtwoord en de weer te geven naam in (geef het e-mailadres wel correct op, anders zullen ontvangers niet in staat zijn de e-mail te beantwoorden!). Bij de meeste e-mailadressen worden de serverinstellingen automatisch toegepast (kan gebruik worden gemaakt van beveiligd-wachtwoordverificatie dan worden de daarvoor benodigde instellingen ook automatisch toegepast). Activeer dus niet de optie **Serverinstellingen handmatig**

configureren maar klik direct op de knop **Volgende**. Blijken de serverinstellingen niet bekend dan wordt automatisch een extra scherm getoond zodat alsnog de benodigde instellingen handmatig kunnen worden opgegeven.



TIP: Omdat het beheer van [Microsoft-accounts](#) (Hotmail, Live, Outlook e.d.) en Gmail-accounts voornamelijk online plaatsvindt, worden ze standaard als IMAP-account aangemaakt (zodat alle berichten op de server van de provider blijven staan). Voor het lokaal beheren en bewaren van e-mail moeten de accountinstellingen worden gewijzigd in [POP](#) (via de optie **Serverinstellingen handmatig configureren** van het e-mailaccount).

De eigenschappen van een e-mailaccount kunnen achteraf worden gewijzigd met een rechter muisklik op het account (links in het WLM-venster), optie **Eigenschappen**. Wijzig bijvoorbeeld de naam van het account (zodat deze makkelijker kan worden herkend) en wijzig zo nodig op het tabblad **Geavanceerd** (alleen zichtbaar bij POP- en IMAP-accounts) de poortnummers conform de door de e-mailprovider verstrekte gegevens. Onderaan dit tabblad kan ook worden ingesteld dat Windows Live Mail de binnenkomende berichten op de mailserver moet laten staan (deze optie is handig wanneer de e-mail op verschillende apparaten wordt gelezen). Door de bewaartijd op de server tot een paar weken te beperken, wordt voorkomen dat de mailbox volloopt waardoor er geen e-mail meer kan worden ontvangen.

De standaard Windows Live Mail-instellingen wijzigen

De standaard instellingen van **Windows Live Mail** zijn op een aantal onderdelen voor verbetering vatbaar. Het is wellicht zinvol de volgende instellingen te wijzigen (is het venster verkleind dan

worden sommige van onderstaande opties verstopt onder de knop **Indeling**):

- Onderdelen snelle weergaven aanpassen:
Via tabblad **Beeld** van het lint, knop **Snelle weergaven** (bij onderdeel **Weergaven**) kunnen onderdelen van de snel toegankelijke lijst met berichten worden toegevoegd en/of verwijderd.
- De voorbeeldweergave uitschakelen:
Tabblad **Beeld** van het lint, (knop **Indeling**), knop **Leesvenster**, activeer de optie **Uit**.
- In de lijst met e-mailberichten een extra regel met de inhoud van het bericht weergeven:
Tabblad **Beeld** van het lint, (knop **Indeling**), knop **Berichtenlijst**, activeer de optie **Weergave van twee regels**.
- Discussies uit verschillende berichten samenvoegen:
Tabblad **Beeld** van het lint, knop **Discussies**, activeer de optie **Aan**.
- Weergave agenda uitschakelen:
Wordt de agenda niet gebruikt dan kan de weergave via tabblad **Beeld** op het lint, knop **Agendavenster** worden uitgeschakeld.
- Compacte weergave van snelkoppelingen naar e-mail, agenda, contactpersonen, RSS-feeds en nieuwsgroepen:
Tabblad **Beeld** van het lint, (knop **Indeling**), activeer de optie **Compacte snelkoppelingen**.
- Opslagmappen weergeven of verbergen:
Tabblad **Beeld** van het lint, (knop **Indeling**), (de)activeer de optie **Opslagmappen**.
- Niet standaard vragen een leesbevestiging te verzenden:
Blauwe knop boven het lint, **Opties**, **Mail**, tabblad **Bevestigingen**, kies **Nooit een leesbevestiging verzenden**.
- Beantwoorde personen niet standaard toevoegen aan het **Adresboek**:
Blauwe knop boven het lint, **Opties**, **Mail**, tabblad **Verzenden**, deactiveer de optie **Beantwoorde personen de derde keer in adresboek opnemen**.
- Spelling controleren voorafgaande aan het verzenden van e-mail:

Blauwe knop boven het lint, **Opties, Mail**, tabblad **Spellingscontrole**, activeer de optie **Altijd spelling controleren voor verzenden**.

- Items automatisch definitief verwijderen uit de map

Verwijderde items:

Blauwe knop op het lint, **Opties, Mail**, tabblad **Geavanceerd**, knop **Onderhoud**, activeer de optie **Berichten uit de map Verwijderde items verwijderen bij afsluiten**.

- Het automatisch comprimeren van de database uitschakelen (comprimeren kan onleesbare of zelfs verdwenen berichten tot gevolg hebben, maak eventueel eerst een back-up!):

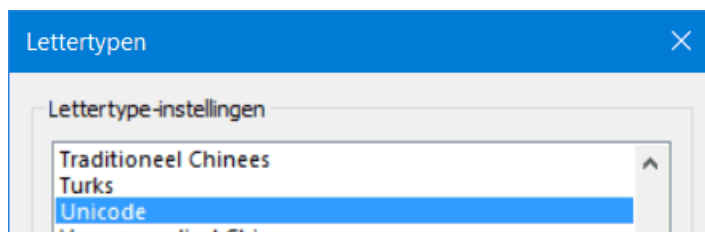
Blauwe knop boven het lint, **Opties, Mail**, tabblad **Geavanceerd**, knop **Onderhoud**, haal het vinkje weg bij de optie **De database comprimeren uitvoeren na ... keer afsluiten**.

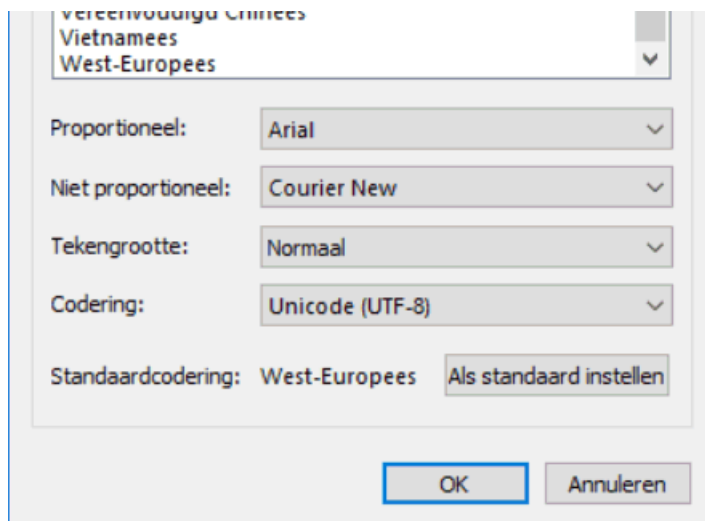
TIP: Bevat de koptekst van uitgeprinte e-mails het tekstfoutje **b1agina 1 van 1** (of iets vergelijkbaars) dan is dat op te lossen met de tool **Resource Hacker** (download:

www.angusj.com/resourcehacker). Sluit Windows Live Mail af, klik met rechts op het programma-icoontje van Resource Hacker en kies Als administrator uitvoeren. Open vanuit dit programma het bestand **C:\Program Files (x86)\Windows Live\Mail\Intlmaillang.dll.mui** (met **File, Open**; kies bij **Bestandstypen** de optie **All files (*.*)** anders wordt het bestand niet getoond), klik op **View, Find Text** en zoek naar **b&Pagina**. Wijzig de betreffende tekst in **Pagina**, vervolg met de knop **Compile Script** en sla het bestand tijdens afsluiten van Resource Hacker op onder dezelfde naam.

Vreemde leestekens

Bij Windows Live Mail gebeurt het nog wel eens dat ontvangen e-mailberichten ongewenste tekens bevatten (bijvoorbeeld "geÃfÃnstalleerd") bevatten. Dit probleem is op te lossen door de standaard codering van WLM aan te passen: klik op de knop **Bestand, Opties, Mail**, tabblad **Verzenden**, knop **Internationale instellingen**, wijzig de standaardcodering in **Unicode (UTF-8)** en klik op **OK**. Ga vervolgens naar tabblad **Lezen**, knop **Lettertypen**, selecteer **Unicode**, wijzig de codering in **Unicode (UTF-8)**, sla de wijziging op met de knop **Als standaard instellen** en klik op **OK**.





Databaselocatie Windows Live Mail wijzigen

Wordt gebruik gemaakt van een aparte opslaglocatie voor de persoonlijke bestanden (bijvoorbeeld een aparte datapartitie), verplaats dan ook de database van Windows Live Mail naar deze locatie. Dat kan eenvoudig vanuit Windows Live Mail: blauwe knop, **Opties**, **Mail**, tabblad **Geavanceerd**, knop **Onderhoud**, knop **Archiefmap**, knop **Wijzigen**, navigeer naar de nieuwe map en bevestig de wijziging met de knop **OK**. Na een herstart van Windows Live Mail wordt het originele e-mailarchief (inclusief de agenda en RSS-feeds) automatisch naar de nieuwe locatie gekopieerd. Is de opslaglocatie succesvol gewijzigd (te controleren via diezelfde knop **Archiefmap**) en zijn alle gegevens weer toegankelijk dan kunnen de oorspronkelijke bestanden en mappen met behulp van de Windows Verkenner handmatig uit de map **C:\Gebruikers\inlognaam\AppData\Local\Microsoft\Windows Live Mail** worden verwijderd (de opslagmap is standaard verborgen en zal dus eerst via de mapopties (Windows 8: tabblad **Beeld**) zichtbaar moeten worden gemaakt).

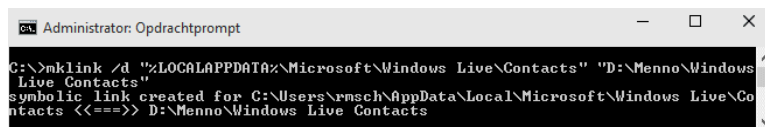
TIP: Op de website staat uitgebreid beschreven hoe het [verplaatsen van de persoonlijke bestanden](#) naar een aparte datapartitie in zijn werk gaat en welke problemen zich daarbij voor kunnen doen.

Opslaglocatie Windows Live Contacts wijzigen

De contactpersonen van Windows Live Mail (**Windows Live Contacts**) worden standaard opgeslagen in de map **C:\Gebruikers\inlognaam\AppData\Local\Microsoft\Windows Live\Contacts**. Is het aan het gebruikersaccount gekoppelde [Microsoft-account](#) in Windows Live Mail aangemeld (via tabblad Start op het lint, knop Aanmelden), dan worden de contactpersonen automatisch online opgeslagen en heeft het wijzigen van de opslaglocatie dus geen zin. Wordt vanuit Windows Live Mail niet met het Microsoft-account aangemeld dan kan de opslaglocatie als volgt worden gewijzigd:

sluit WLM, verplaats de map **Contacts** vanuit de Windows Verkenner middels knippen (**CTRL-X**) en plakken (**CTRL-V**) naar de gewenste locatie en wijzig eventueel de mapnaam **Contacts** in **Windows Live Contacts** (de opslaglocatie wordt dan bijvoorbeeld **D:\inlognaam\Windows Live Contacts**). Daarna kan met behulp van het volgende **MKLINK**-commando in het opdrachtvenster (**Start, Alle programma's, Bureau-accessoires, Opdrachtprompt** (opstarten als administrator)) een symbolische link naar deze nieuwe map worden aangemaakt (pas de inlognaam aan):

```
MKLINK /d "%LOCALAPPDATA%\Microsoft\Windows  
Live\Contacts" "D:\inlognaam\Windows Live Contacts"
```



```
C:\>mklink /d "%LOCALAPPDATA%\Microsoft\Windows Live\Contacts" "D:\Menno\Windows  
Live Contacts"  
symbolic link created for C:\Users\rmsch\AppData\Local\Microsoft\Windows Live\Co  
ntacts <==> D:\Menno\Windows Live Contacts
```

LET OP: Wordt een foutmelding getoond bij het toevoegen of wijzigen van een contactpersoon dan beschikt het gebruikersaccount (nog) niet over de juiste [beheerrechten](#) ([machtigingen](#)) om wijzigingen in de betreffende map aan te brengen.

Zie elders op deze website voor [meer handige tips met betrekking tot het versturen van e-mail](#).

Wilt u op de hoogte blijven van de laatste tips?

Meld u dan [hieronder](#) aan voor mijn nieuwsbrief en/of volg mij via [Facebook](#) (klik op **Vind ik leuk**)! Wilt u echt computerwijzer worden? Ga dan aan de slag met mijn [mijn computerbijbel](#). U ondersteunt daarmee tevens deze gratis informatiebron, bij deze alvast mijn dank!