

BACKUP START MENU LAYOUT V1.1

Ga terug naar Start

Het startmenu is een belangrijk onderdeel van Windows. In Windows 10 kun je het bovendien weer verder zelf inrichten, waardoor geen startmenu er hetzelfde uitziet. Persoonlijke voorkeuren en wensen regeren. Wat ontbreekt is een eenvoudige manier om die indeling te back-uppen en te herstellen.

■ Edmond Varwijk

Windows 10 bracht het startmenu weer terug en het is uitgebreider, overzichtelijker (daarover is overigens niet iedereen het eens) en nog weer meer aan de eigen wensen aan te passen dan eerdere versies. En dat geldt vooral voor het deel met de tegels, koppelingen naar individuele programma's, maar ook mini-applicaties die foto's of de weersverwachting tonen. Dit deel van het startmenu kun je echt helemaal zelf bepalen. Je kunt de tegels verplaatsen, groeperen, groter of juist kleiner maken. En dat laatste geldt ook voor het menu zelf, dat volledig schaalbaar is gemaakt. Je kunt verder nog een paar dingen instellen, zoals het wel of niet weergeven van recent geïnstalleerde programma's. Maar wat ontbreekt is een eenvoudige manier om de lay-out te bewaren en na een systeemfout of herinstallatie te herstellen.

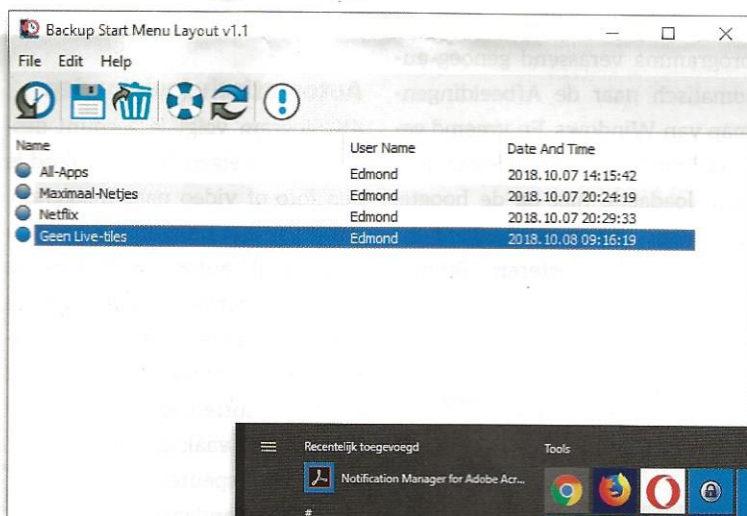
Niet sexy

Backup Start Menu Layout is niet de meest sexy naam voor een programma, maar het dekt wel volledig de lading van wat deze free-ware te bieden heeft. Het bewaart de indeling van het startmenu en kan deze later ook weer herstellen. Ook is er een handige optie om de indeling terug te zetten naar die van direct na de Windows-installatie. Backup Start Menu Layout is er in een 32- en 64bit-versie, die samen in één zip-bestand als

download beschikbaar zijn. Installatie is niet nodig, uitpakken en gebruiken maar. De back-ups worden in een submap bewaard van de map waaruit je het programma start.

Zoals gezegd, het programma bewaart de lay-out van het startmenu, niet het startmenu zelf. Heb je een programma verwijderd

nadat je de back-up hebt gemaakt, dan komt het dus niet terug in het startmenu wanneer je de instellingen terugzet. Natuurlijk kun je de registersleutel en het xml-bestand (die samen deze lay-out bepalen) ook zelf back-uppen en herstellen, maar met Backup Start Menu Layout gaat het sneller en gemakkelijker. ☒



Backup Start Menu Layout maakt een of meer back-ups van de indeling van het startmenu en kan deze eenvoudig herstellen.

Je kunt veel instellen in het Windows 10-startmenu, maar je moet wel van harde kleuren en blokken houden.



ONS OORDEEL



PLUS- EN MINPUNTEN

- + Back-up, herstel en reset
- + Geen installatie nodig
- + 32- en 64bit-versie
- + Werkt ook via Opdrachtprompt
- Geen

SPECIFICATIES

Prijs Gratis
Taal Engels
OS Windows 10
Website www.sordum.org

CONCLUSIE

Backup Start Menu Layout legt alle aanpassingen vast die jij zelf hebt aangebracht aan het startmenu van Windows 10. Handig om na een volledige herinstallatie je favoriete vormgeving terug te zetten, of om je te beschermen tegen een register-fout.